



BILAN 2018  
PÔLE COMMUNICATION  
INSTITUTIONNELLE

webdesign idées concept logo  
MARKETING  
communication  
DÉPLIANT imprimerie PAO  
design Print  
Création concept COULEUR  
art image publication  
affiche Flyer

# UNE MUTATION ENGAGÉE VERS LE DIGITAL

Un répertoire unique de données contacts  
Un site internet mis à jour avec des contenus multimédia  
Des lettres d'informations régulières  
Une carte de vœux interactive et un bilan annuel en vidéo



## Répertoire unique en ligne

642 courriels (élus, DGS, DRH, ...) classés dans 6 catégories :  
Communes, CCAS, Syndicats Mixtes, Intercommunalités,  
Autres Institutions, et CDG.





197 000 utilisateurs  
25 pages consultées par minute  
79 actualités sur le site internet

## Newsletters



19 newsletters envoyées,  
consultées plus de 900 fois par publication

**2972 INSCRITS**

 **+ 8,6%**  
**EN UN AN**

10 suppléments juridiques publiés le 5 de chaque  
mois, consultés plus de 300 fois



42 revues ont été envoyées aux 119 communes  
+ 8 envois (autres collectivités)

# Regard territorial

## Regard territorial

N°7 | FÉVRIER 2018 | LE MAGAZINE D'INFORMATION DU CDG 13



- Contraintes financières : quelles solutions envisager ?
- Archives papiers ou électroniques : quelles obligations ?
- Instances médicales départementales : une évolution nécessaire



## Regard territorial

N°8 | JUIN 2018 | LE MAGAZINE D'INFORMATION DU CDG 13



- Le nouveau paysage territorial, une opportunité
- Élections professionnelles : le rôle des élus
- Qualité de vie au travail : passer du diagnostic à l'action



## Regard territorial

N°9 | NOVEMBRE 2018 | LE MAGAZINE D'INFORMATION DU CDG 13



- RGD et Open Data : comment articuler les deux ?
- Le contrat groupe d'assurance statutaire 2016/2022 : mutualiser les risques pour en réduire les coûts
- Le passé de Port-de-Bouc s'expose sur plaques de verre



[www.cdg13.com](http://www.cdg13.com)

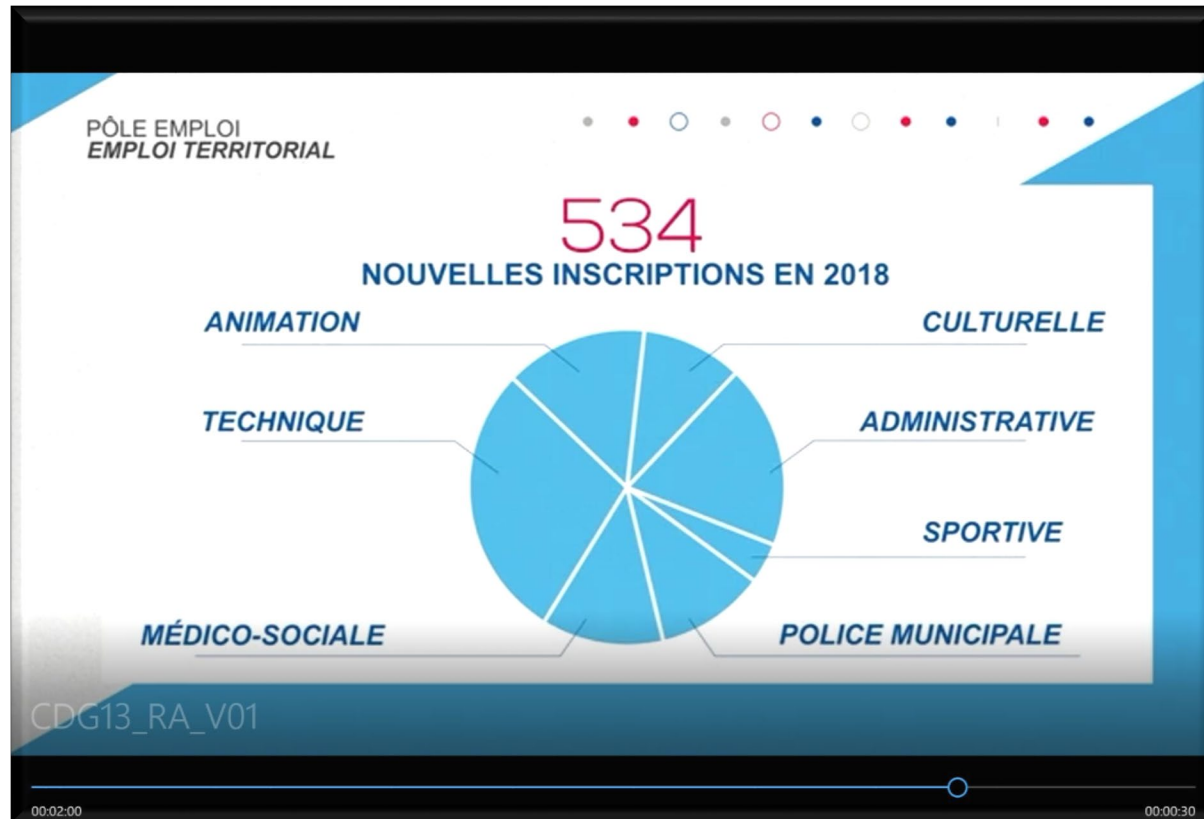
## Carte de vœux électronique



La carte de vœux a été envoyée cette année par SMS à tous les élus des Bouches-du Rhône. Puis à tous les contacts du répertoire unique.



## Bilan annuel vidéo



Le bilan du CDG 13 a été envoyé à 642 contacts du répertoire unique.

## Les petits déj' de la com'

Les responsables de Pôle se réunissent  
autour d'un thème.



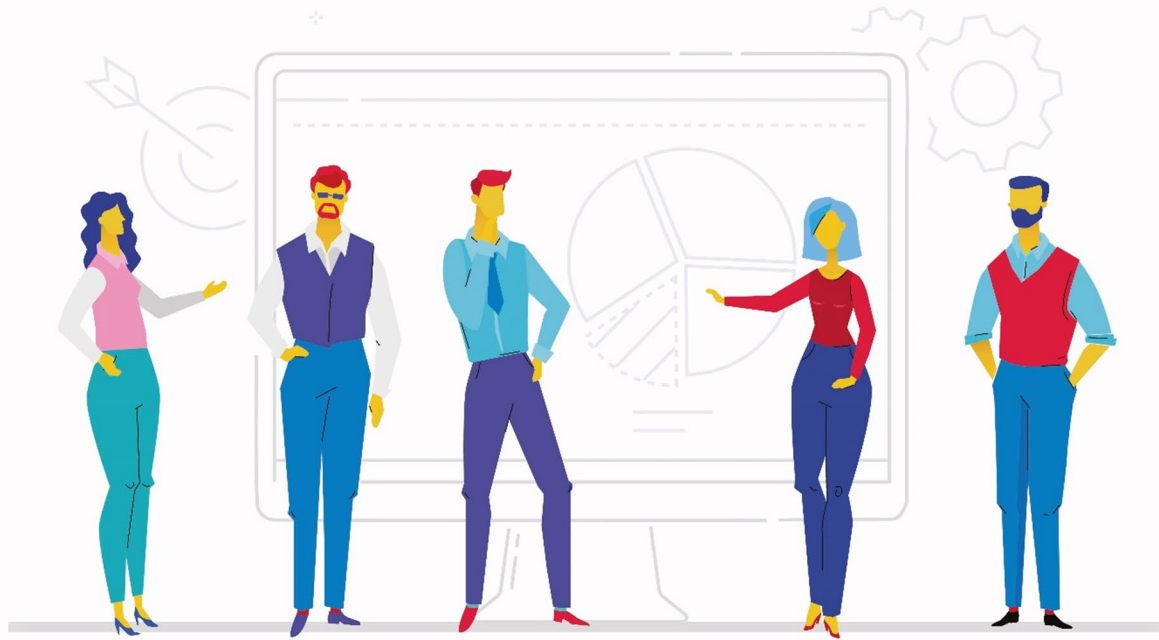
« Le complément indemnitaire annuel »

### Mise en place d'un Kit événementiel sur intranet



pour faciliter l'harmonie visuelle des événements du CDG.

Mise à disposition d'une étude : le référencement c'est quoi ?



Pour sensibiliser les agents à la nécessité de renseigner les mots clés à chaque publication (intranet et internet)

### Première étude sur les réseaux sociaux



Proposition de créer une page CDG 13 sur LinkedIn

## Plaquette élections professionnelles



ELECTIONS DES REPRESENTANTS DU PERSONNEL  
AUX COMMISSIONS CONSULTATIVES PARITAIRES  
SCRUTIN DU 6 DECEMBRE 2018

### NOTICE EXPLICATIVE AUX AGENTS VOTANT PAR CORRESPONDANCE

En votre qualité d'agent territorial, vous êtes appelé(e) à participer à l'élection de vos représentants à la Commission Consultative Paritaire.

Instance de dialogue social, la commission consultative paritaire est compétente pour les questions d'ordre individuel des contractuels de droit public mentionnés à l'article 1er du décret n° 88-145 du 15 février 1988 et notamment des licenciements intervenant postérieurement à la période d'essai de certains agents, des sanctions disciplinaires autres que l'avertissement et le blâme, ou encore des problématiques de reclassement des agents.

La participation à ce scrutin revêt donc un intérêt particulier, en ce sens où il vous permet par l'intermédiaire de vos représentants, de participer à l'organisation et au fonctionnement des services publics, d'être associé à l'examen des décisions individuelles en matière de gestion du personnel et d'évolution de carrière des agents.



## LE VOTE



## EN QUATRE ÉTAPES



Votre employeur vient de vous remettre votre matériel de vote. Vous êtes en possession :

- d'une enveloppe blanche, au recto de laquelle est imprimée l'adresse de la Commission Consultative Paritaire et des indications à remplir et à signer,
- d'une enveloppe de couleur bleue et de petit format,
- d'une feuille au format A4 présentant le bulletin de vote de la liste présentée par l'organisation syndicale candidate,
- d'une profession de foi.

## Une vidéo rétrospective



CENTRE DE GESTION DE LA  
FONCTION PUBLIQUE TERRITORIALE  
BOUCHES-DU-RHÔNE

*Merci à tous  
pour tout ce que vous accomplissez  
et apportez à notre institution, le CDG 13*

*Sakina*

Les agents du CDG 13 ont été mis à l'honneur lors du repas du CAS en découvrant une vidéo rétrospective de leur travail au sein du CDG, et les moments partagés.

Les clés USB

