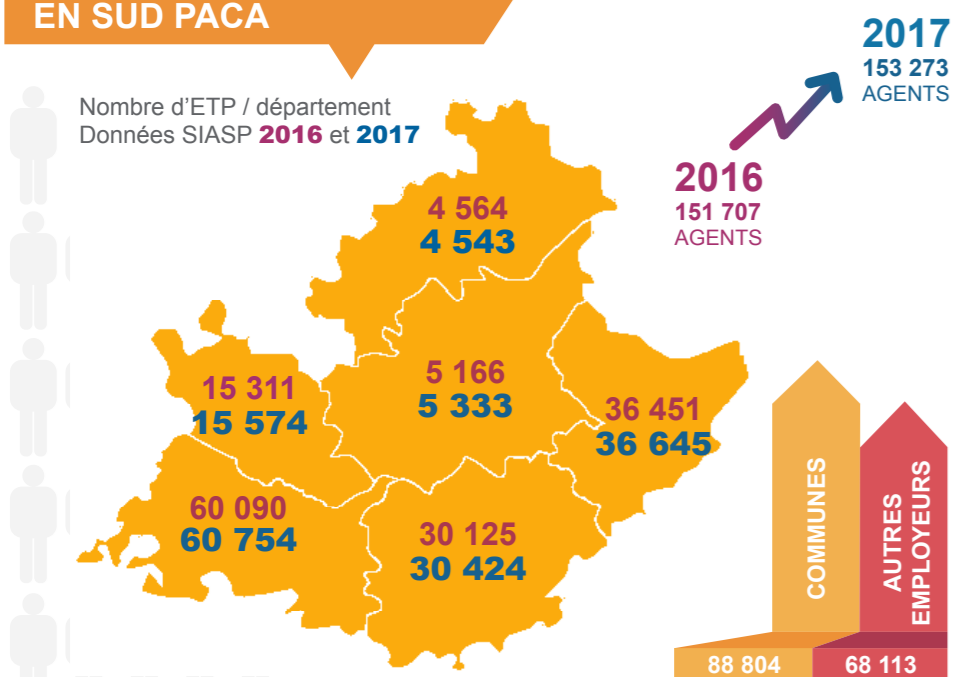


UNE PROGRESSION DES EFFECTIFS EN SUD PACA

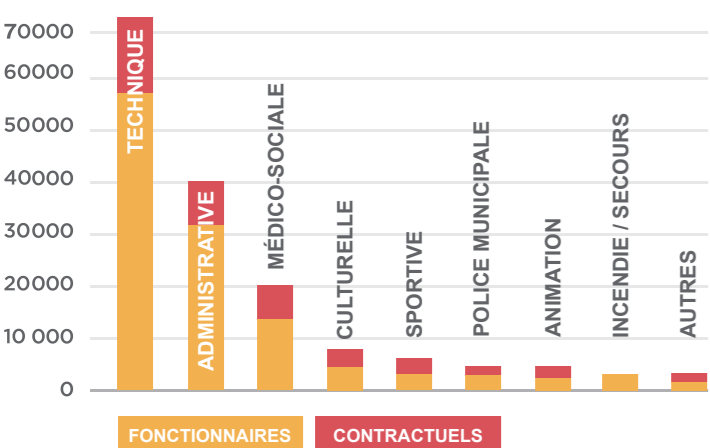
Nombre d'ETP / département
Données SIASP 2016 et 2017



58.67%

DES AGENTS TERRITORIAUX EN SUD PACA EMPLOYÉS EN COMMUNES
(contractuels et fonctionnaires)

PART DES CONTRACTUELS PAR FILIÈRE



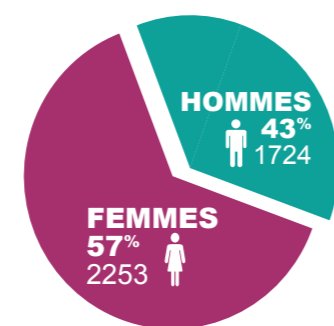
PART DES FEMMES DANS LA FONCTION PUBLIQUE



62% DES AGENTS
CONTRE 46% DES SALARIÉS DU SECTEUR PRIVÉ

DÉPARTS À LA RETRAITE

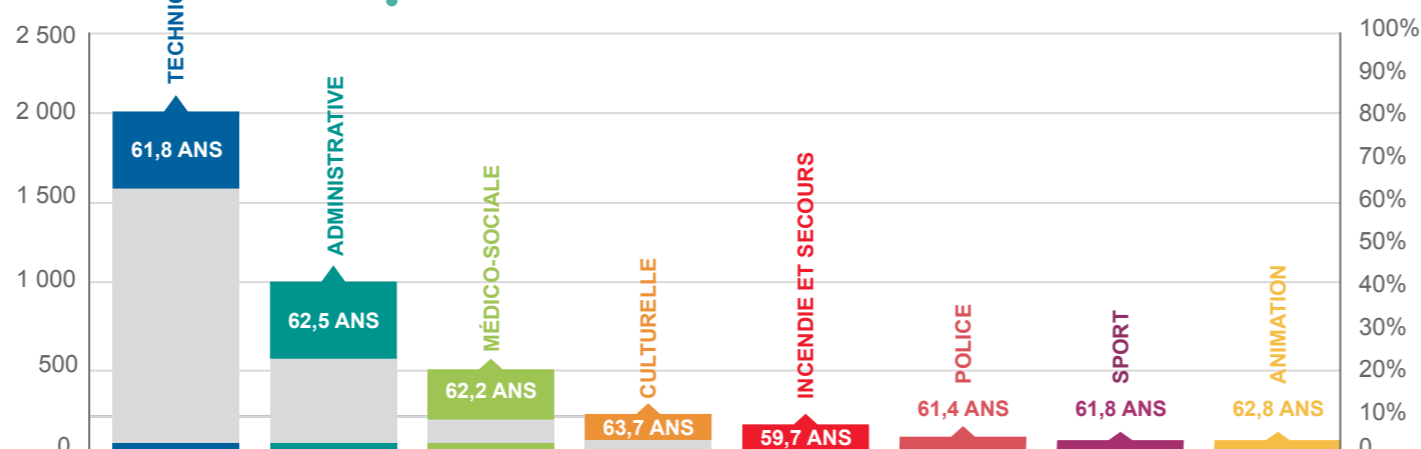
RÉPARTITION CNRACL PAR GENRE



DÉPART À LA RETRAITE PLUS TARDIF POUR LES AGENTS DE CATÉGORIE C
(LE MONTANT DES PENSIONS PEUT EN PARTIE EXPLIQUER CE PHÉNOMÈNE)



6 MOIS D'ÉCART ENTRE L'ÂGE MOYEN DE DÉPART À LA RETRAITE CONSTATÉ EN RÉGION SUD PACA ET À L'ÉCHELON NATIONAL



PROJECTION 2030

11.5% DE L'EFFECTIF DES AGENTS TERRITORIAUX EN SUD PACA DEVRAIENT LIQUIDER LEUR PENSION RETRAITE

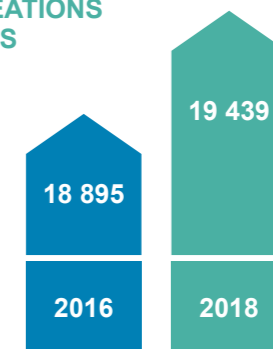
10 196 AGENTS --- 62 ANS
8 289 AGENTS --- 65 ANS

DYNAMIQUE DE L'EMPLOI EN RÉGION SUD PACA

9/10 OFFRES D'EMPLOIS SONT DES EMPLOIS PERMANENTS

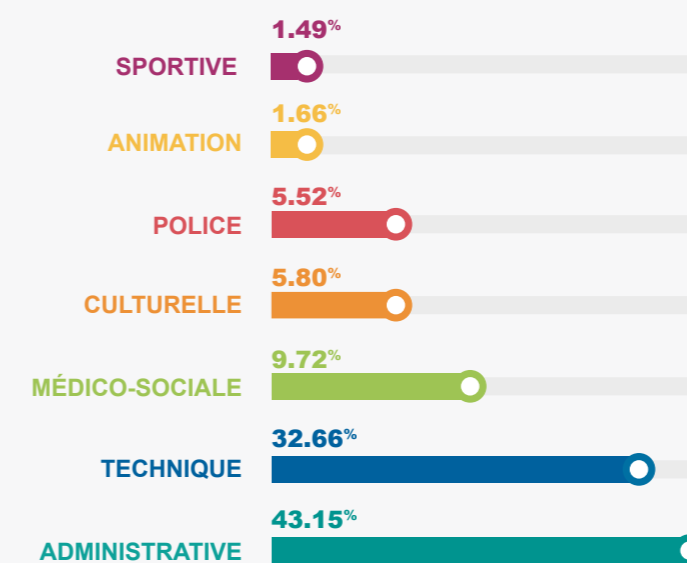
94.3% OFFRES D'EMPLOIS À TEMPS COMPLET

PUBLICATION DES CRÉATIONS ET VACANCES D'EMPLOIS EN RÉGION SUD PACA



ENVIRON **40%** PUBLIÉES PAR LES COMMUNES
DONT **1/3** COMMUNES + DE 50 000 HABITANTS

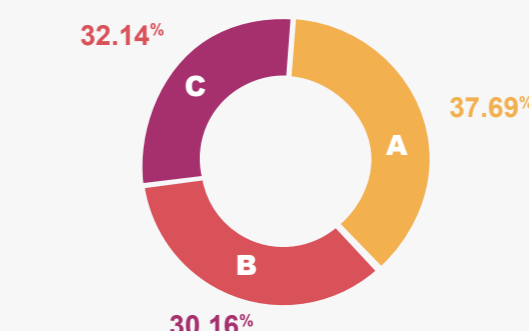
RÉPARTITION DES OFFRES D'EMPLOIS PAR FILIÈRE



3/4

DES OFFRES CONCERNENT LES FILIÈRES ADMINISTRATIVE ET TECHNIQUE

RÉPARTITION DES OFFRES D'EMPLOIS PAR CATÉGORIE



8 MÉTIERS DITS « DE PROXIMITÉ » RECRUTENT LE PLUS EN RÉGION SUD PACA EN 2018

1. CHARGÉ DE PROPRIÉTÉ DES LOCAUX
2. ASSISTANT DE GESTION ADMINISTRATIVE
3. AGENT D'ACCOMPAGNEMENT À L'ÉDUCATION DE L'ENFANT
4. ENSEIGNANT ARTISTIQUE
5. ANIMATEUR ENFANCE-JEUNESSE
6. POLICIER MUNICIPAL
7. AGENT DES SERVICES POLYVALENT EN MILIEU RURAL
8. ANIMATEUR ÉDUCATIF ACCOMPAGNEMENT PÉRISCOLAIRE

MÉTIERS DITS EN TENSION

AUSSI BIEN DANS LE SECTEUR PUBLIC QUE PRIVÉ

CONCURRENCE « GUERRE DES TALENTS »

01. GESTION ADMINISTRATIVE ET JURIDIQUE
02. SERVICES ET INTERVENTIONS TECHNIQUES
03. SÉCURITÉ
04. SANTÉ ET SOCIOÉDUCATIF

- INSTRUCTEUR DU DROIT DES SOLS
- ASSISTANT DE GESTION FINANCIÈRE
- CHARGÉ DE LA COMMANDE PUBLIQUE
- RESPONSABLE DE GESTION BUDGÉTAIRE
- ASSISTANT DES RESSOURCES HUMAINES
- DIRECTEUR GÉNÉRAL ADJOINT
- RESPONSABLE DES SERVICES TECHNIQUES
- CHARGÉ D'ÉTUDES ET DE CONCEPTION EN VRD
- POLICIER MUNICIPAL
- MÉDECIN DE PRÉVENTION
- ÉDUCATEUR DE JEUNES ENFANTS

EXAMENS PROFESSIONNELS 2018

ORGANISÉS DANS 5 DES 6 CDG DE LA RÉGION SUD PACA
DANS 12 GRADES DIFFÉRENTS

SUR 2 796 CANDIDATS ADMIS À CONCOURIR
2 296 CANDIDATS PRÉSENTS

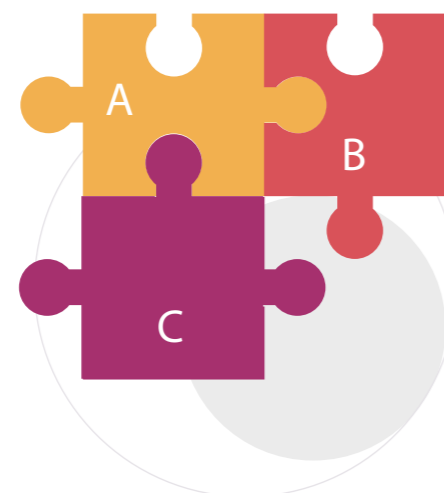
TAUX D'ABSENTÉISME MOYEN
17.9%

DES ÉCARTS IMPORTANTS SELON LES EXAMENS

0% D'ABSENTÉISME À L'EXAMEN PROFESSIONNEL D'ANIMATEUR PRINCIPAL DE 1^{ÈRE} CLASSE

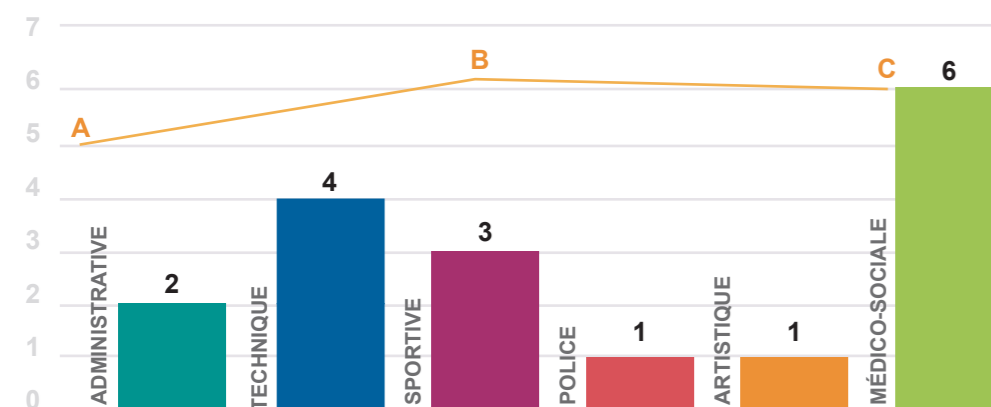
30.8% D'ABSENTÉISME AUX EXAMENS D'INGÉNIEURS

32% TAUX DE RÉUSSITE MOYEN TOUS EXAMENS CONFONDUS

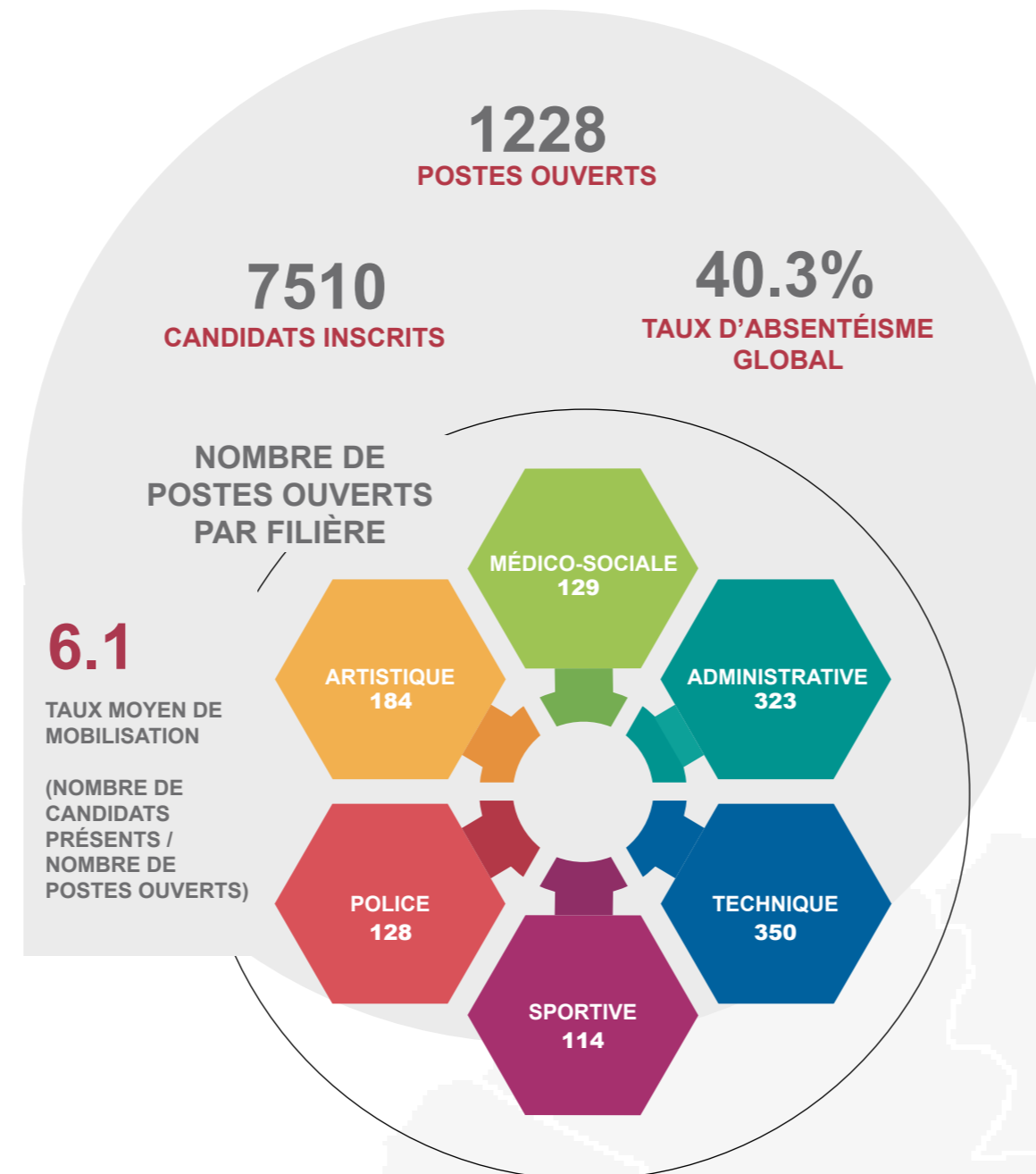


CONCOURS 2018

ORGANISÉS DANS LES CDG DE LA RÉGION SUD PACA
DANS 17 GRADES DIFFÉRENTS



RÉPARTITION DES CONCOURS PAR FILIÈRE ET CATÉGORIE HIÉRARCHIQUE



TAUX DE RÉUSSITE INFLUENCÉ PAR LE TAUX DE MOBILISATION DES CANDIDATS

	NOMBRE DE POSTES OUVERTS	NOMBRE DE CANDIDATS ADMIS À CONCOURIR	NOMBRE DE CANDIDATS PRÉSENTS À LA 1 ^{ÈRE} ÉPREUVE	NOMBRE DE CANDIDATS PRÉSENTS PAR POSTES OUVERTS	TAUX D'ABSENTÉISME	NOMBRE DE LAURÉATS	TAUX DE RÉUSSITE
ADMINISTRATIVE	323	5 339	2 912	9	45,46%	302	10,37%
TECHNIQUE	350	2 531	1 584	4,5	37,42%	279	17,61%
SPORTIVE	114	1 093	648	5,7	40,71%	107	16,51%
POLICE MUNICIPALE	128	2 017	1 100	8,6	45,46%	127	11,55%
ARTISTIQUE	184	367	351	1,9	4,36%	184	52,42%
MÉDICO-SOCIALE	129	1 231	915	7,1	25,67%	124	13,55%
TOTAL	1 228	12 578	7 510	6,1	40,30%	1 123	14,95%

ANALYSE DES DONNÉES PAR CATÉGORIE HIÉRARCHIQUE

TAUX DE RÉUSSITE GLOBAL

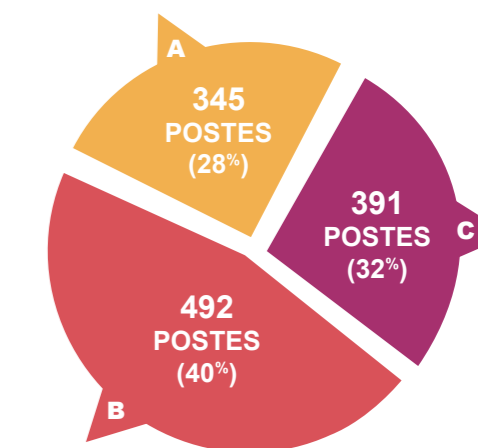
12,5% CAT. A
22,8% CAT. B
12,9% CAT. C

LE PLUS GRAND NOMBRE DE POSTES OUVERTS



CATÉGORIE B

RÉPARTITION DES POSTES PAR CATÉGORIE



TAUX DE MOBILISATION DES CANDIDATS LE PLUS FAIBLE EN CAT. B

EN MOYENNE 4 CANDIDATS PAR POSTE OUVERT

MANQUE D'ATTRACTIVITÉ POUR LA FILIÈRE MÉDICO-SOCIALE CONCURRENCE DU SECTEUR PRIVÉ ET DE LA FONCTION PUBLIQUE HOSPITALIÈRE

1,4 CANDIDAT PAR POSTE OUVERT

105 POSTES NON POURVUS

18 EN CAT. A
40 EN CAT. B
47 EN CAT. C

MOINDRE ATTRACTIVITÉ DES CONCOURS DE LA FONCTION PUBLIQUE TERRITORIALE

RECU DE 1.1 POINT DU TAUX DE MOBILISATION

HAUSSE DES CONTRACTUELS CONSTATÉE ET ENCOURAGÉE PAR LES RÉCENTES DISPOSITIONS RÉGLEMENTAIRES

REFONTE ET ALLÈGÈMENT ENVISAGÉS DE CERTAINES ÉPREUVES DE CONCOURS

REGAIN D'INTÉRÊT DES CANDIDATS ?

